

Stasjonsinngang Øst Gangbro over Oslo S

Siv.ing Runar Sørensen

Byggherre og rådgivere

- Byggherre: Bjørvika Infrastruktur AS
- Rådgivere:
 - Rambøll Norge AS i samarbeid med
 - L2 Arkitekter
 - Rambøll Danmark (glassrekkverk)
 - ECT (elektro)
 - DNV (materialvurdering)
 - ÅF Hansen & Henneberg (belysning)
 - Johs Holt AS (uavhengig kontroll)

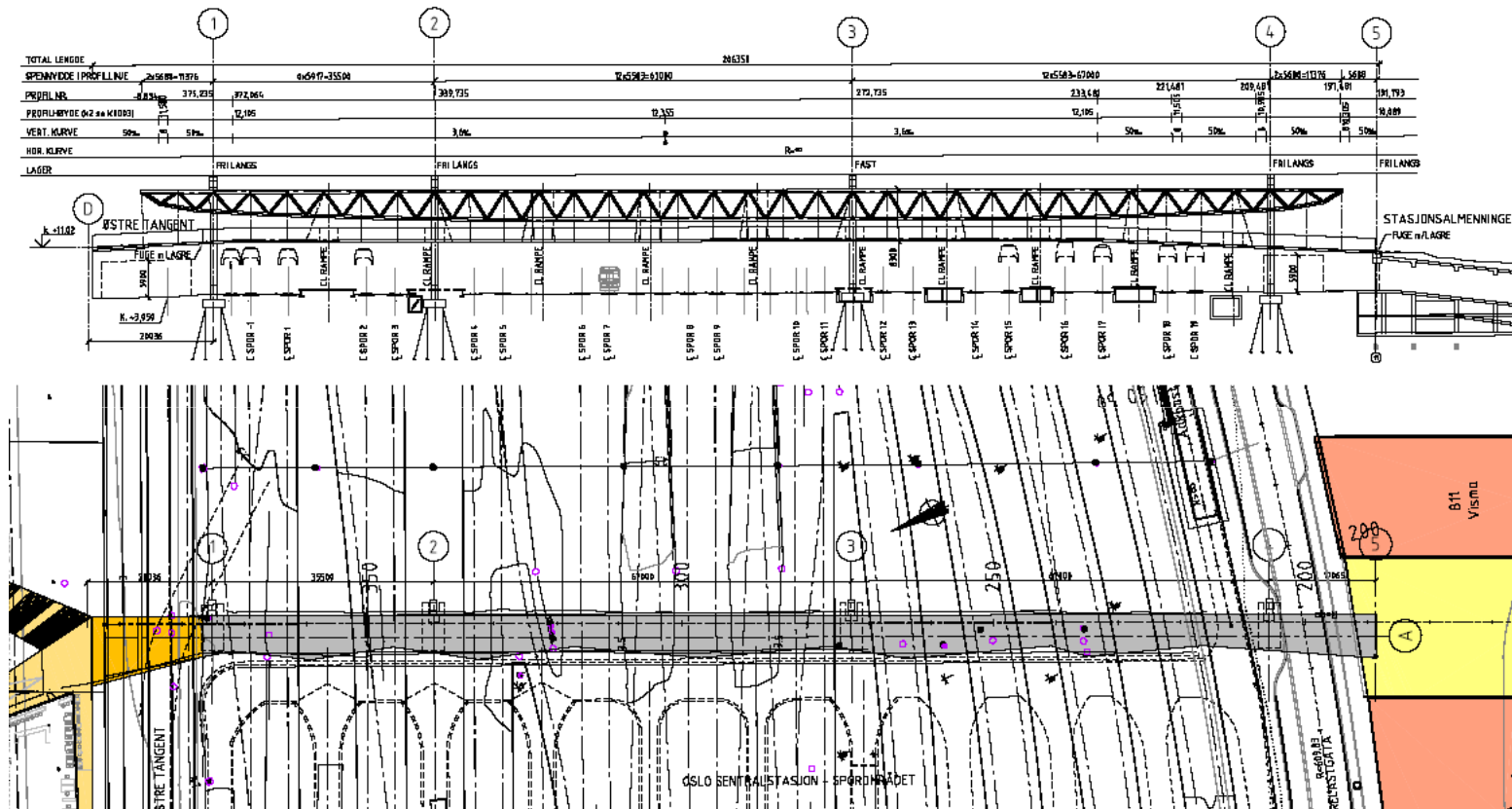
Hvor skal brua bygges ?



Illustrasjon

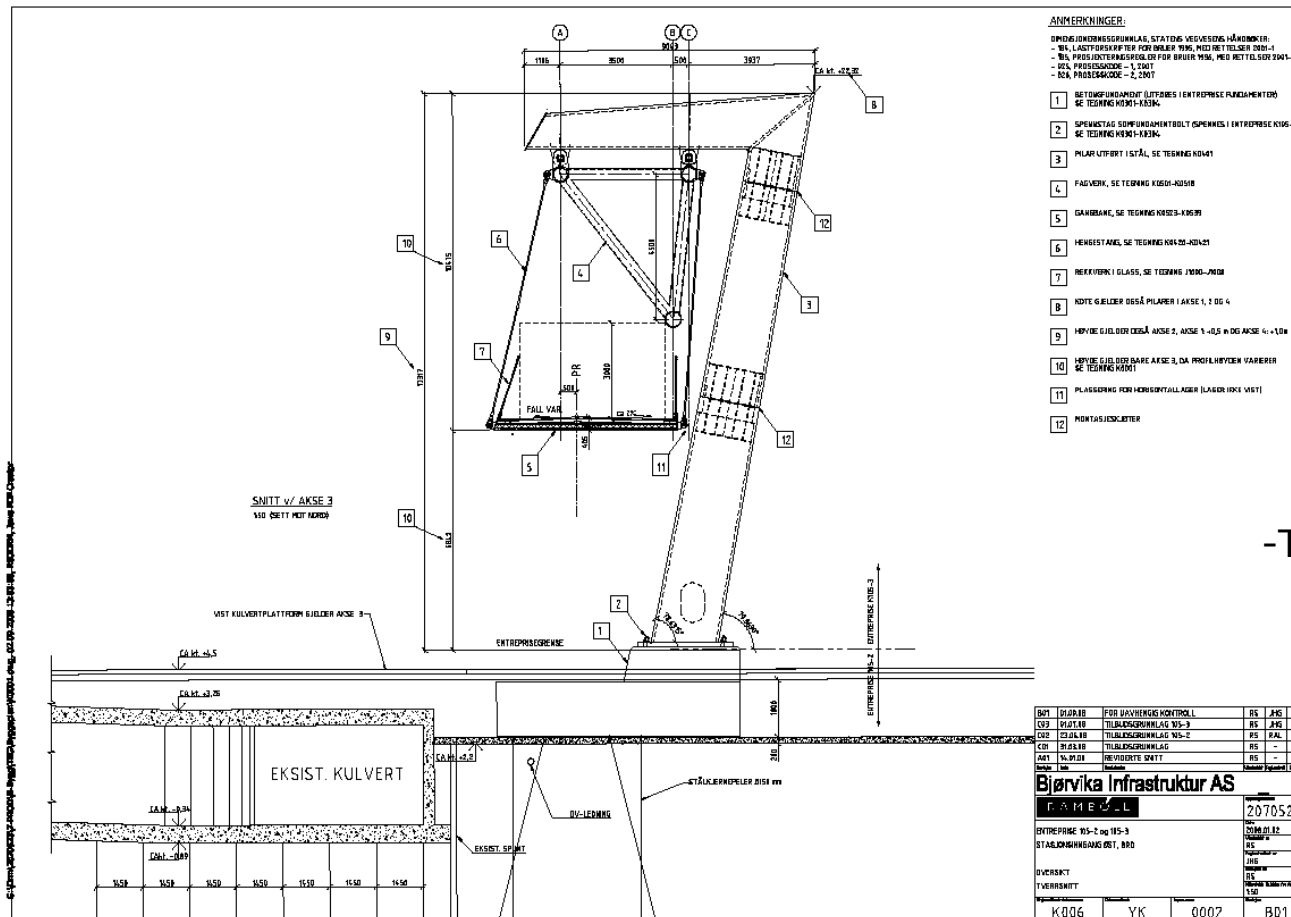


Stasjonsinngang Øst



Total lengde: ca 206 m - Fagverksbru med hengende gangbane

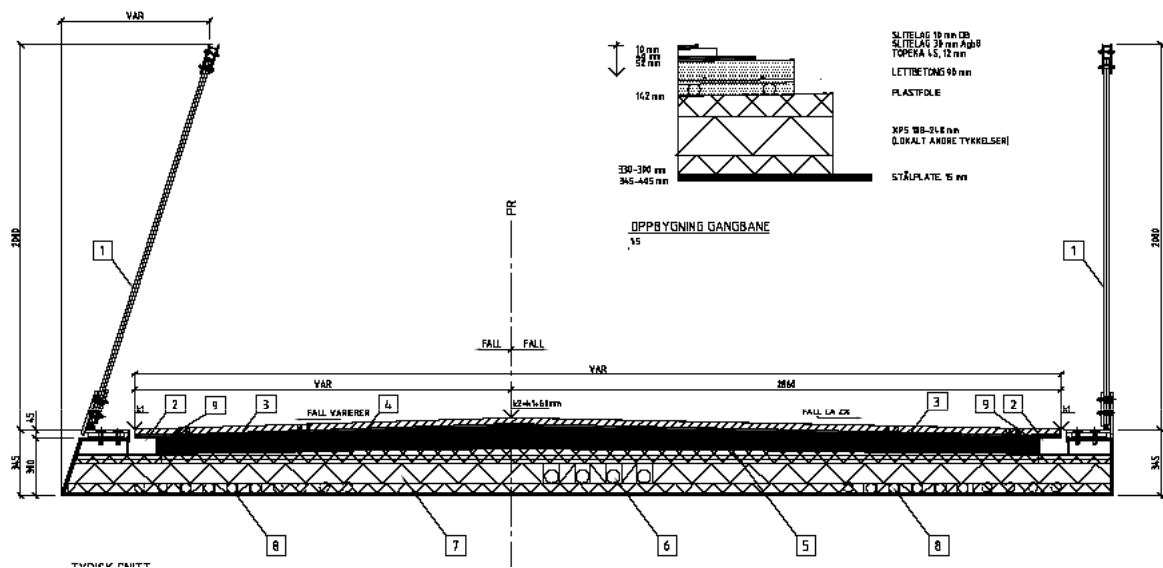
Bæresystemet - hovedelementer



- Pilarer
- Fagverk
- Gangbane
- Hengestenger
- Rekkeverk

-Tot. stå vekt ca 1000 tonn
-Tot. overflateb: 7000 m²

Gangbane

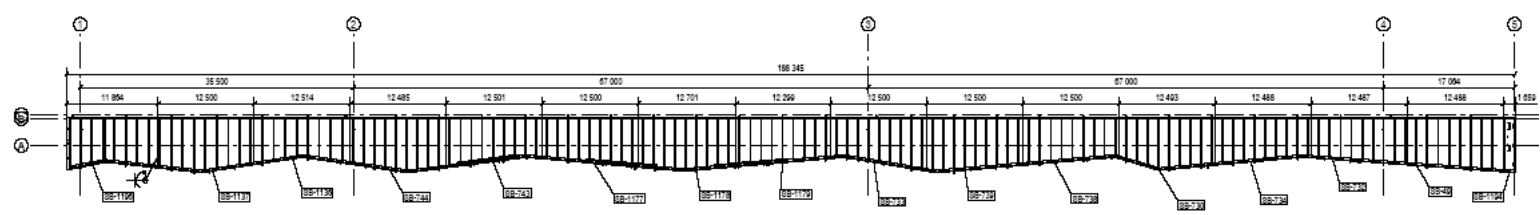


Tot. stålvekt: 200 tonn
Overflatebehandling: 3400 m²

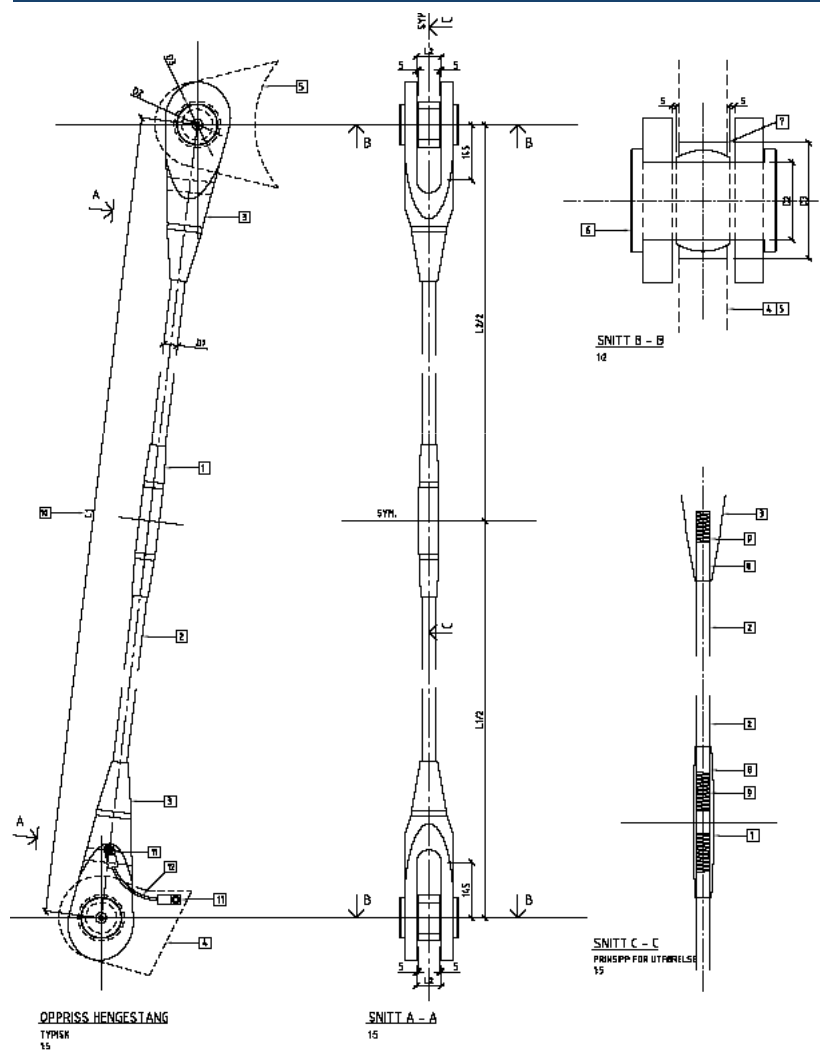
Stålkvalitet: S355NL

Dekke av asfalt overlettbetong
Snøsmelteanlegg (vannbåren)

Totalt areal: ca 1200 m²
Bunnplate: PL15 m/overliggende T-bjelker c/c 1,5 m



Hengestenger



Antall: 72 stk
Dimensjon: 36 mm, 42 mm
Lenger: 7,7 – 10,0 m

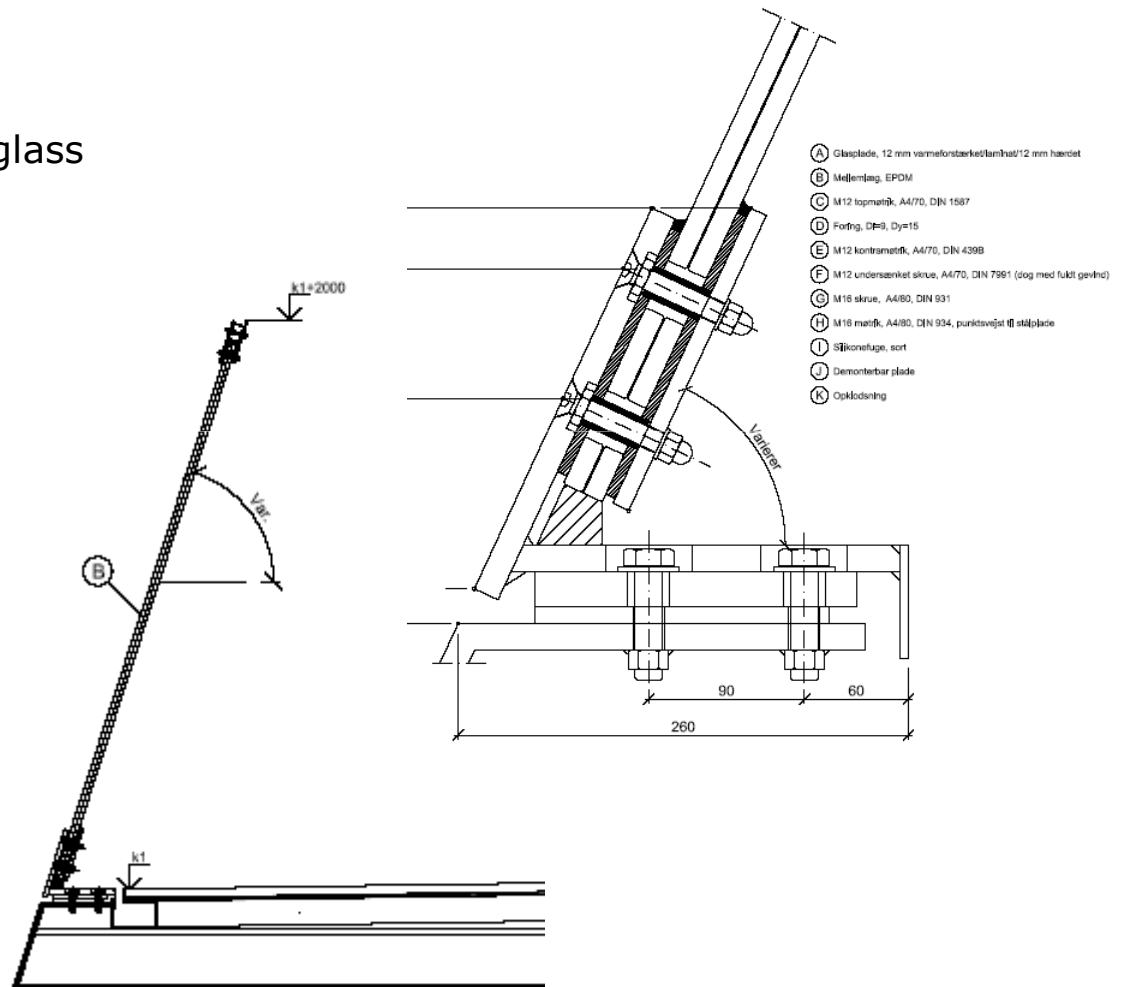
Stålkvalitet: S460QL1

Gaffelhode m/sfærisk lager
Justering i gaffelhoder og strekkfisk

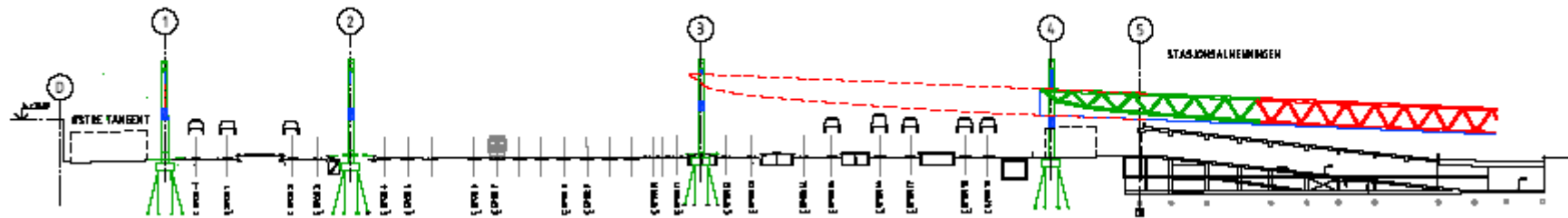
Rekkverk

Høyde: 2 m
Laminert, herdet og varmemforsterket glass
Tykkelse: 24 mm (2x12 mm)

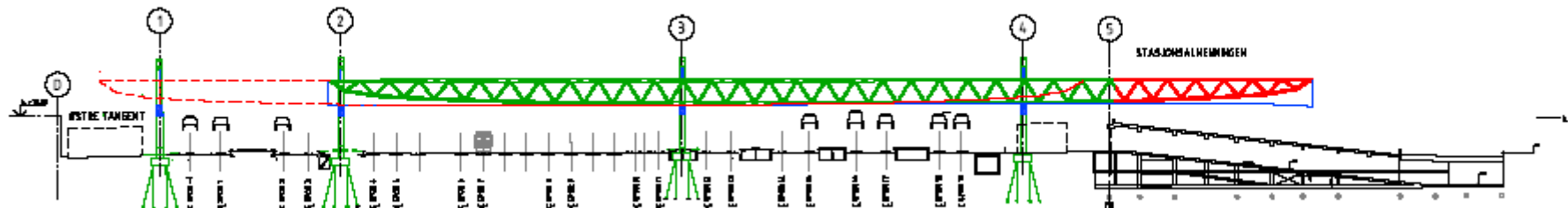
Stålkvalitet: 1.4404 jf NS-EN10088



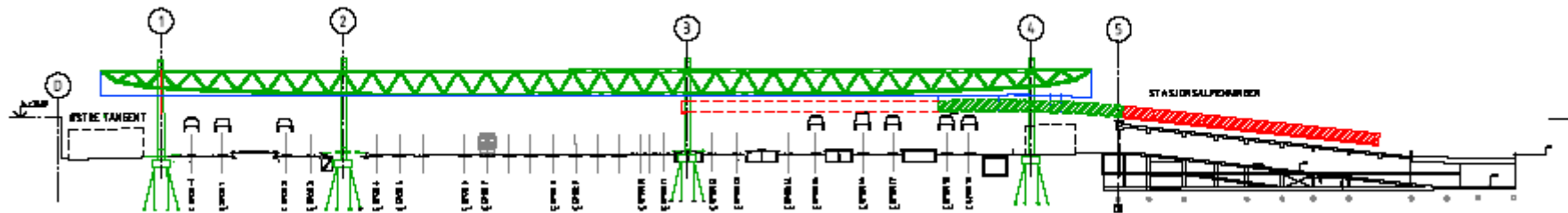
Montering av fagverk



“Ferdige” seksjoner sveises sammen og skjøter males på byggeplass og skyves over sporumrådet fra riggplass på Stasjonsallmenningen.



Montering av gangbane



“Ferdige” stål seksjoner av gangbanen sveises sammen, males og skyves over sporområdet hengende i fagverket.

