

Norsk Ståldag 2003

Trender - import av stål og prefab.

- **Forbruk**
- **Forbruksmønster**
- **Aktivitetsnivå**
- **Import**

Norsk Stålindustri - Produksjon

Stålproduksjon	700 000 tonn	Egen produksjon
Armeringsprodukter	500 000 tonn	
Stålprofiler	120 000 tonn	Import Blooms
Fortinnet blikk	110 000 tonn	Import HRC

Norsk Stålindustri - Eksport

Stålemner	125 000 tonn
Valsede produkter	560 000 tonn

Totalverdi **ca. 1 600 mill. kroner**

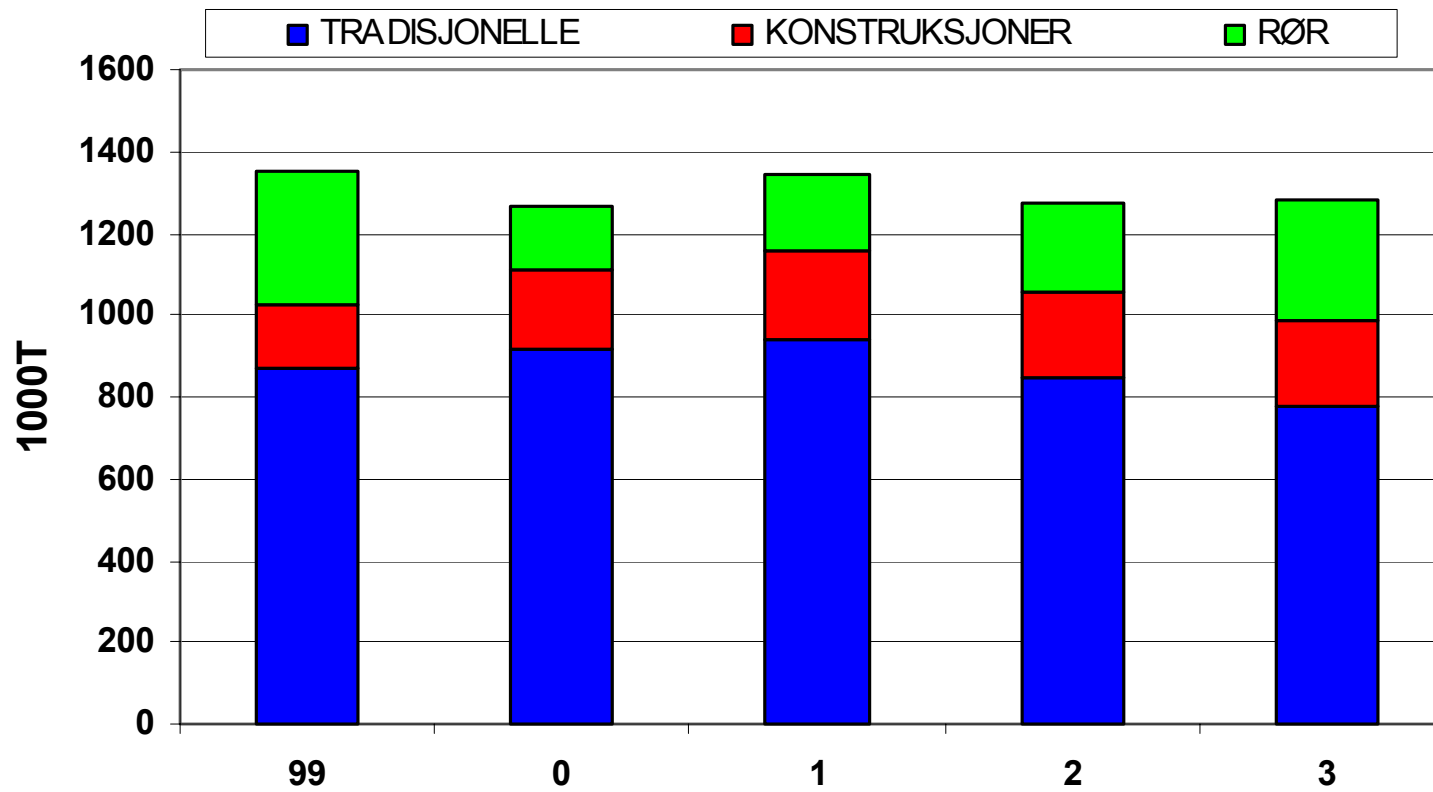
Antall ansatte **ca. 900**

Forbruk av stålprodukter

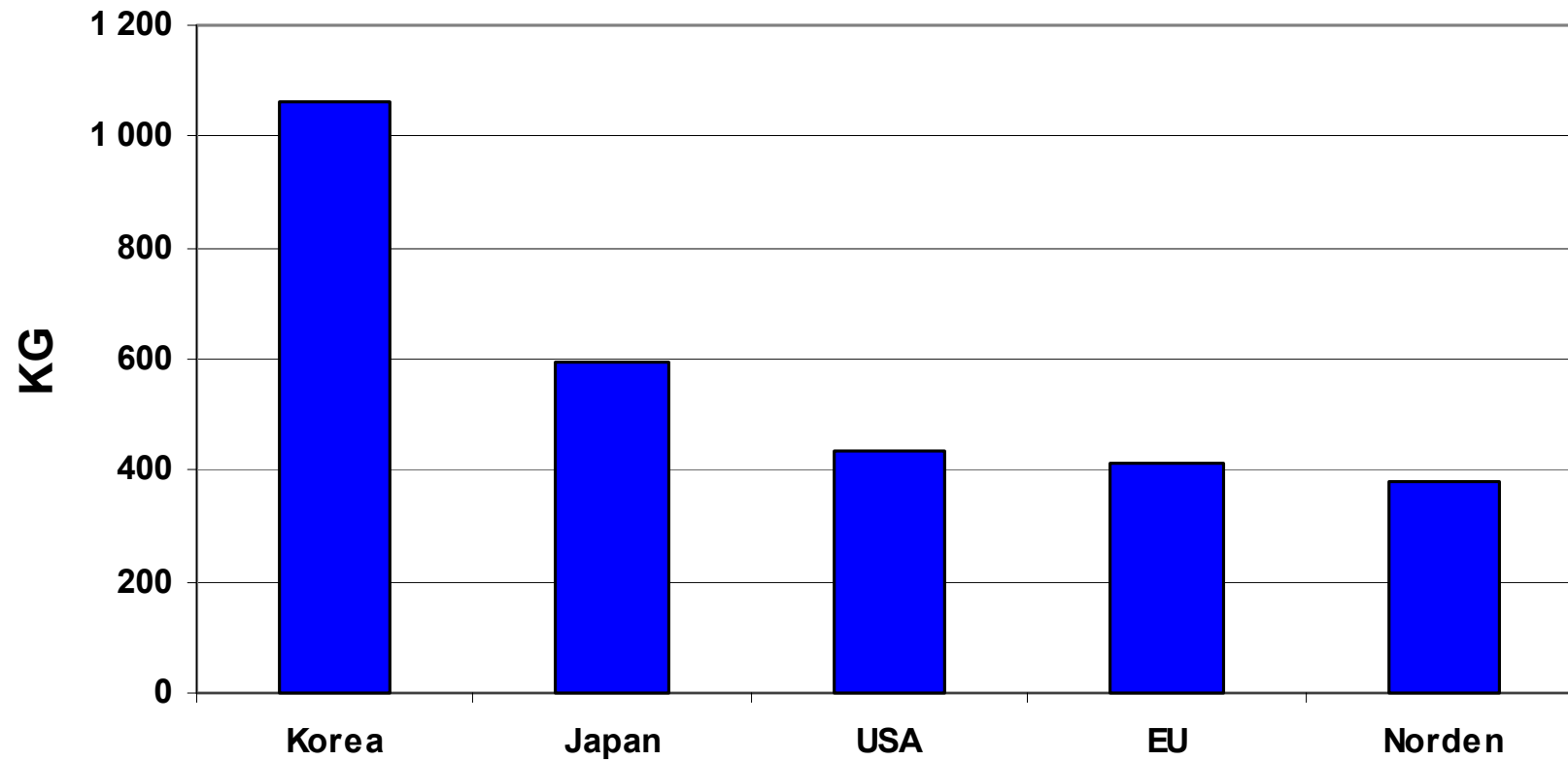
Norge har idag et forbruk pr. capita som rangerer oss lavere i Europa enn de norske fotball lag.

- Lav aktivitet inn skips og offshore
- Noe svakere bygg og anlegg
- Reduksjon i eksport av stålbaserte varer
- Øket import av stålbaserte varer

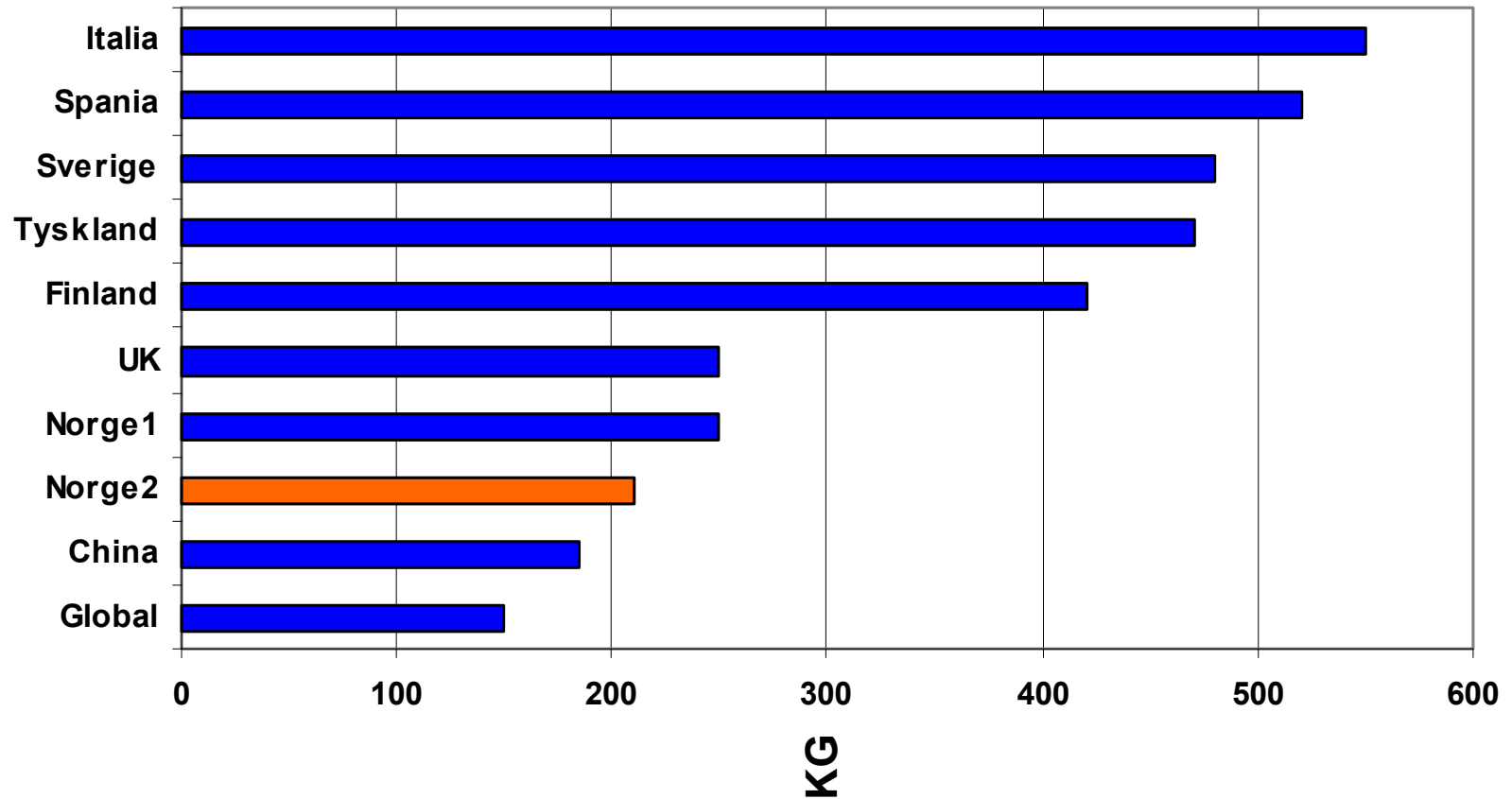
STÅLPRODUKTER



Stålforbruk pr. innbygger



Stålförbruk pr. innbygger

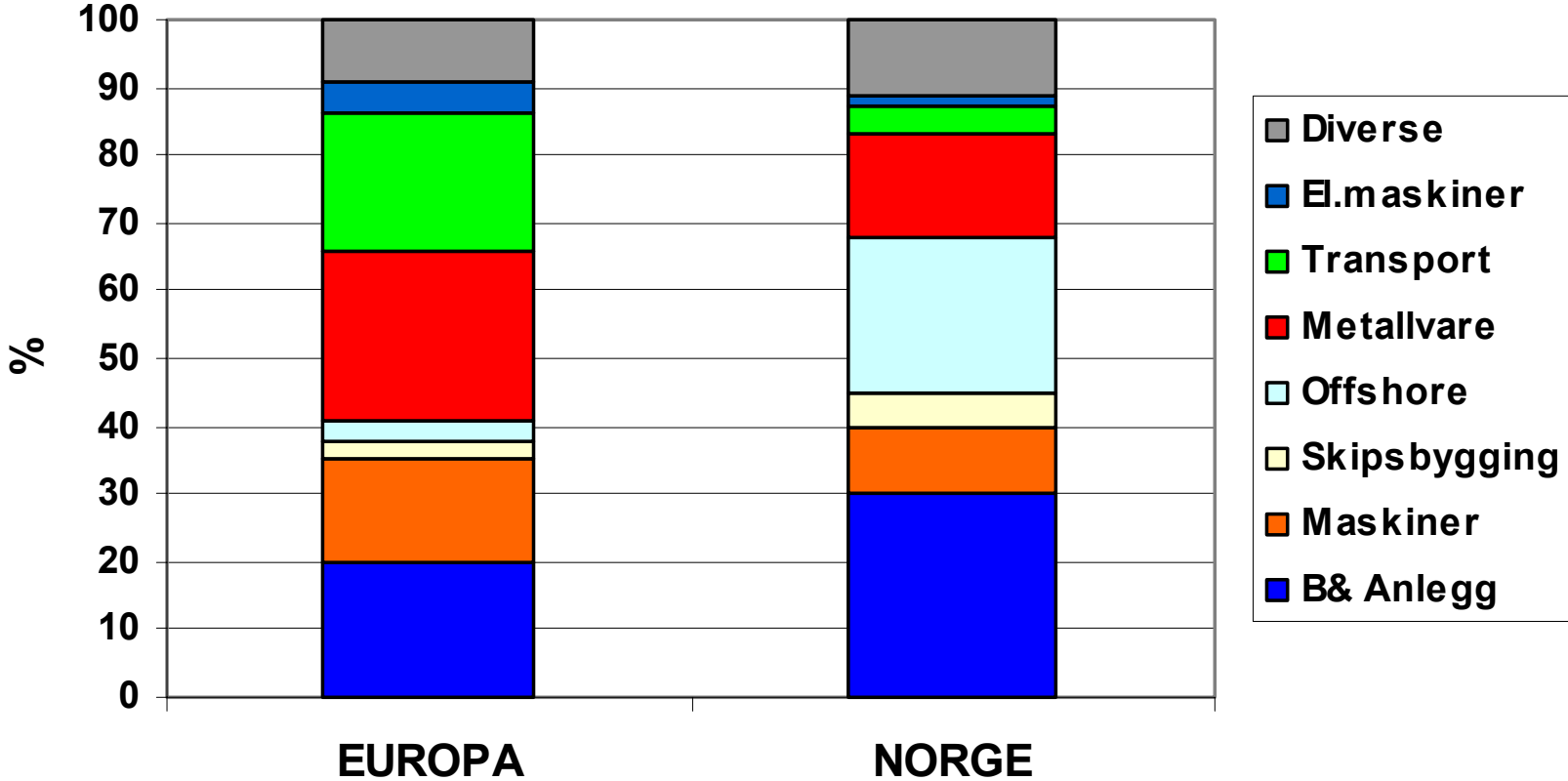


Forbruksmatrise

Forbruksmønsteret i Norge avviker klart fra Europasnittet

- **Offshore inkl ledningsrør betydelig andel (10 - 25%)**
- **Bygg og anlegg stor betydning (30%)**
- **Transport og metallvare relativ liten betydning.**

FORBRUKSMØNSTER

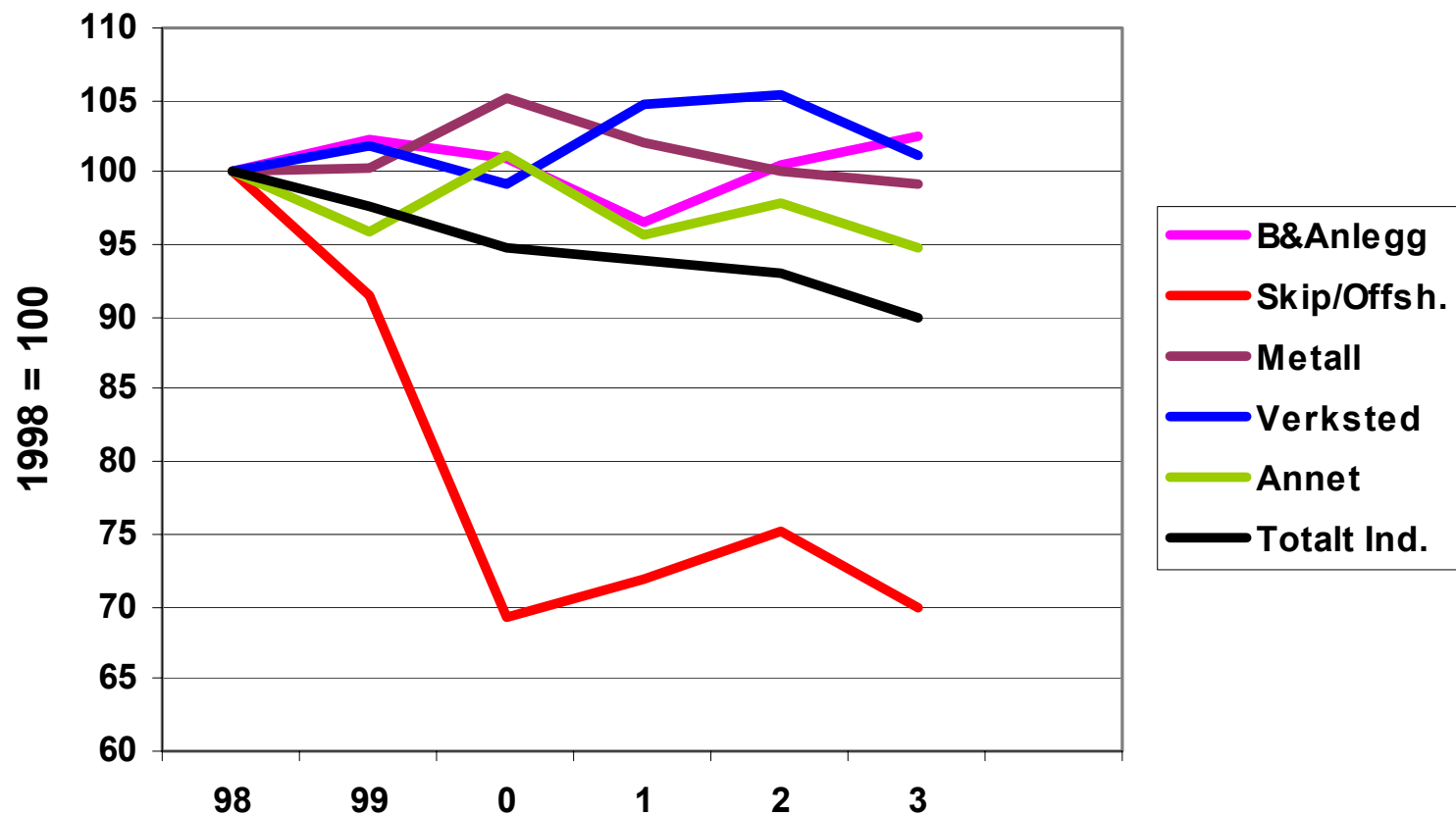


Aktivitet

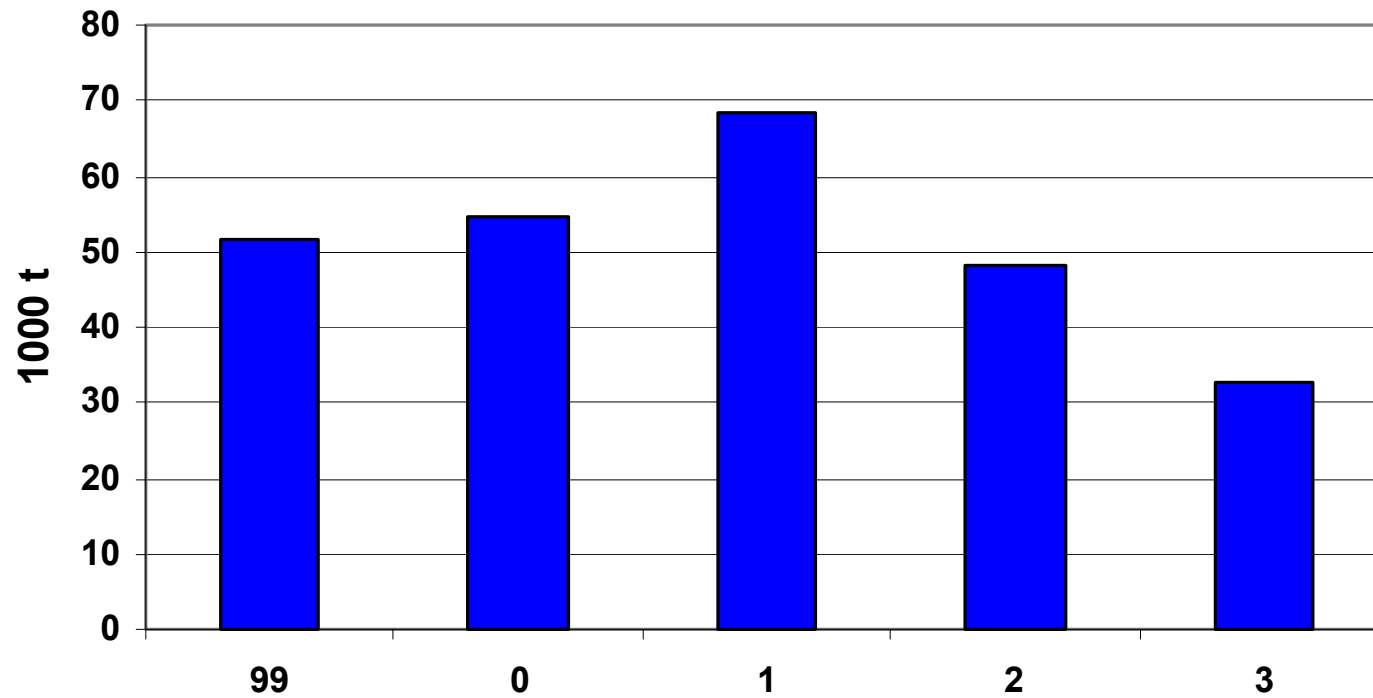
Svak utvikling de siste 4-5 år

- Bygg og anlegg klart seg best +- 0
- Skips/Offshore den store taper - 30%
- Total index for industri ned med 10%

Produksjonsvolum



Leveranser Vestland/Trøndelag Grovplater/skrogprofiler



Verdi av tilførsel

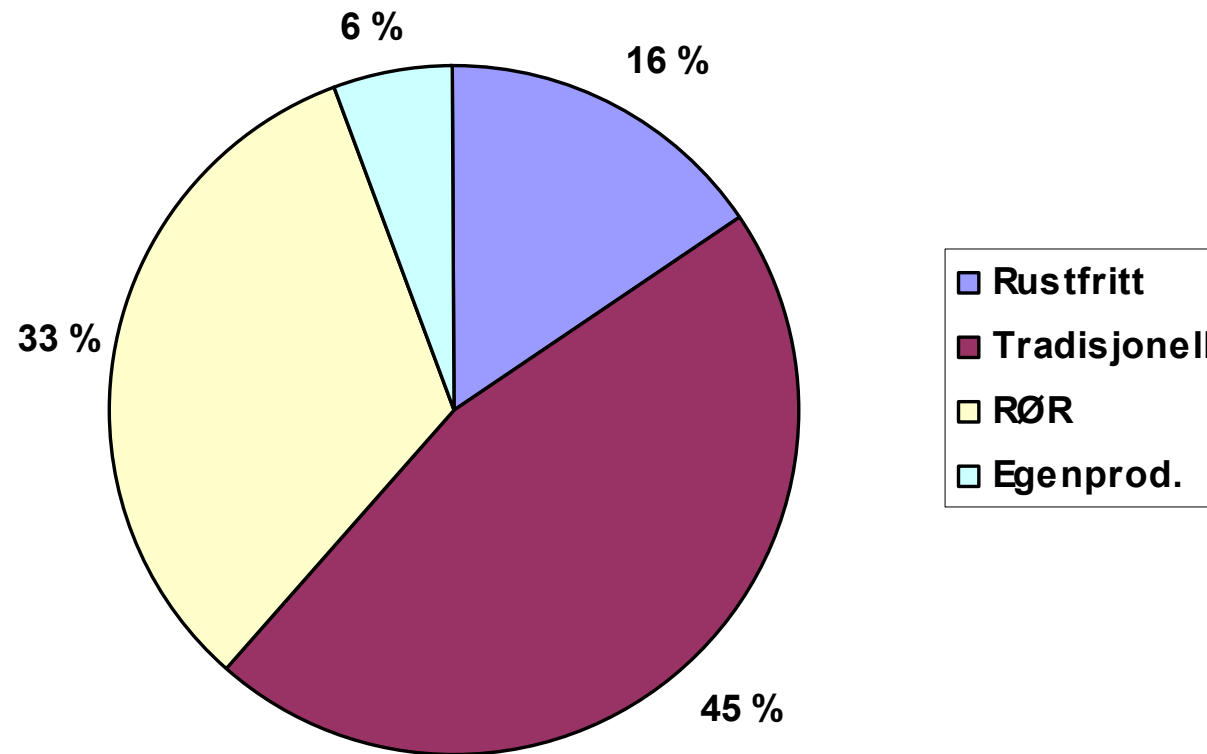
Totaltilførselen av stål hadde en førstehåndsverdi på 6,4 milliarder kroner

- **94% er import**
- **Bearbeidet stål til konstruksjoner var 3,2 milliarder.**
- **Eksport av tilsvarende produkter var 0,4 milliarder.**

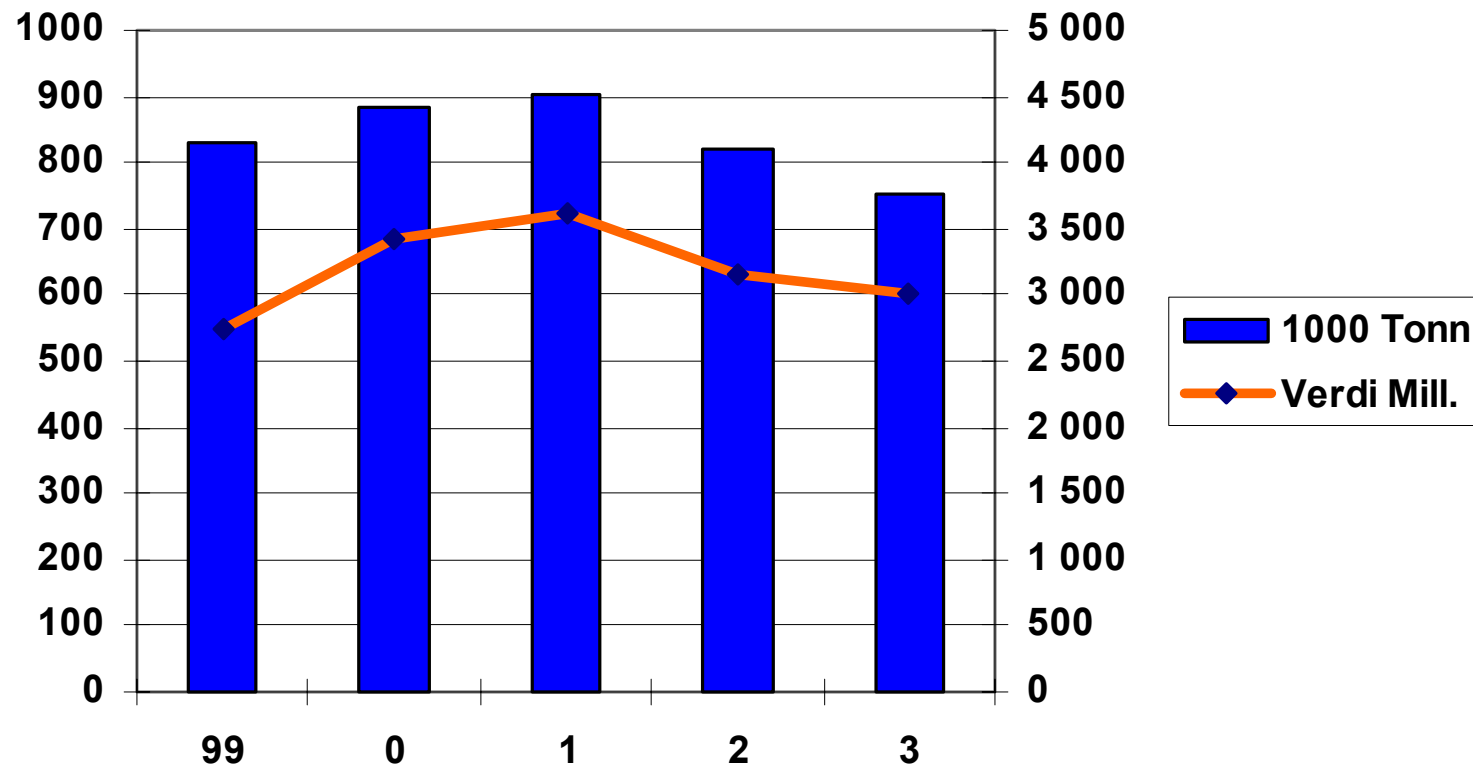
Norsk Stålmarked

Import tradisjonelle produkter	880	
herav for rerolling		260
Import øvrige		620
Varmvalset		140
Kaldvalset		100
Belagt		120
Totalt plater/coils		360
Profilerspunt etc		230
Rustfritt		30
Import rørprodukter		280
Offshore		190
Andre rør		90
Total import		900

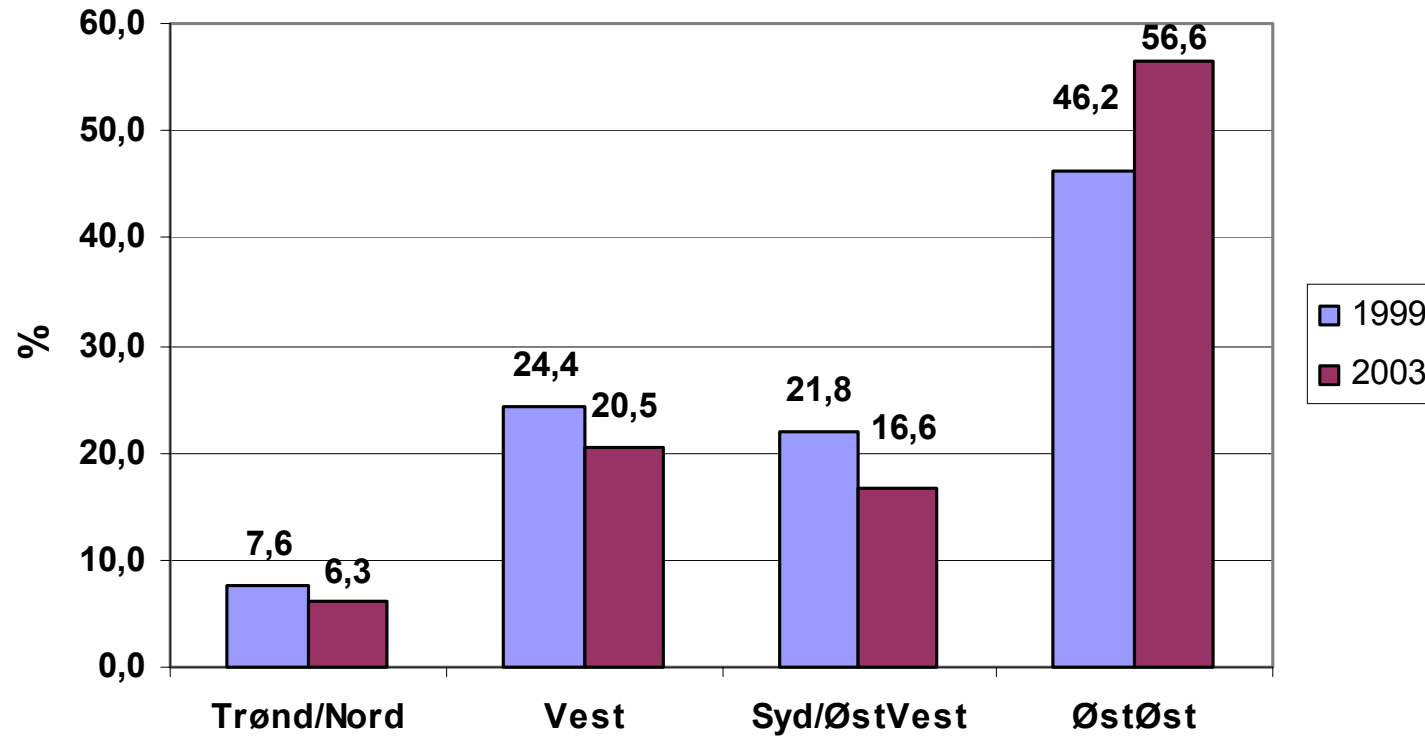
Tilførsel av stålprodukter 6 400 mill NOK



Leveranser - Trad. stål



Import - Trad. stål

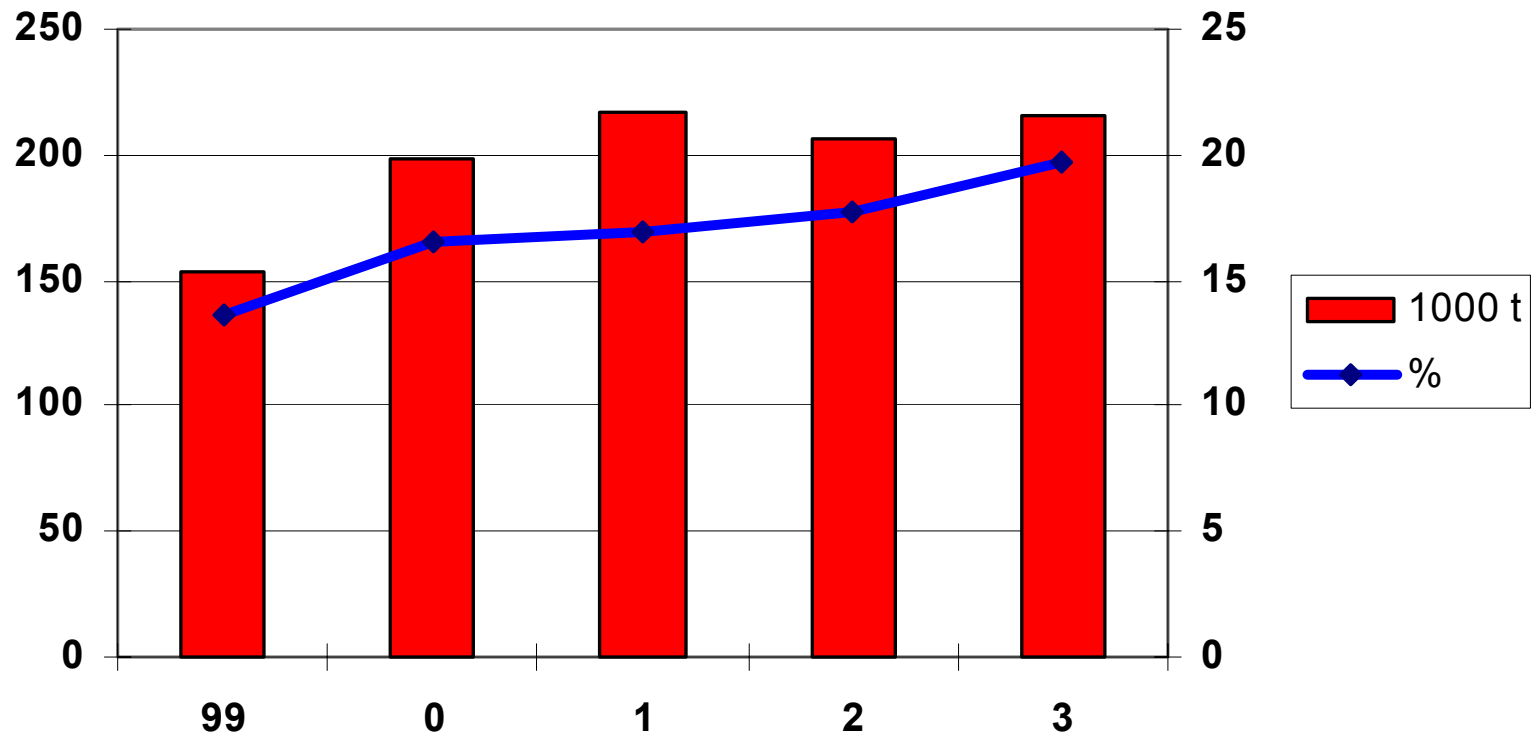


Bearbeidet stål til konstruksjoner

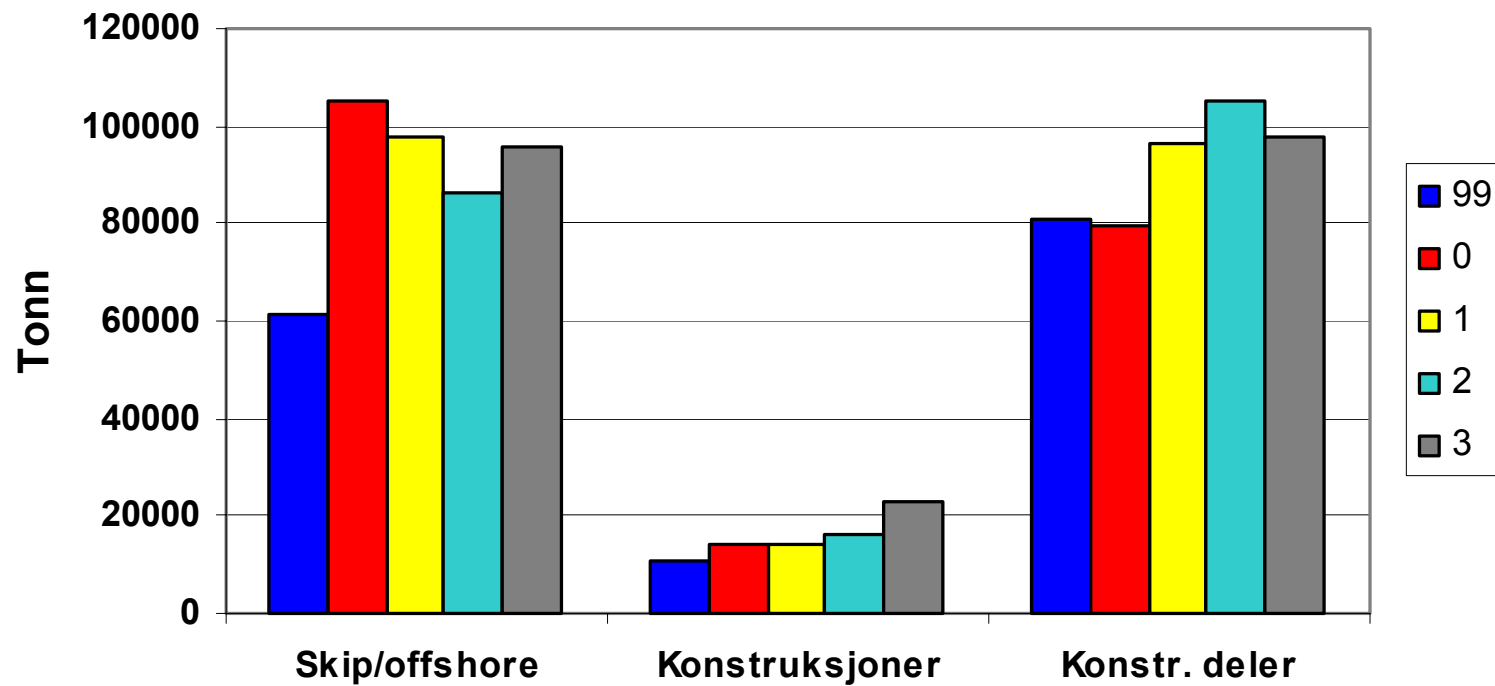
Både import og nettoimport øket vesentlig fra 1999 til 2003

- Skipsskrog og offshorekonstruksjoner + 55 %
- Prefab + 100% (Broer, Tårn og komplette konstruksjoner.
- Konstruksjonsdeler + 40% (bl annet hatteprofiler, pelerør tynnplateprodukter.

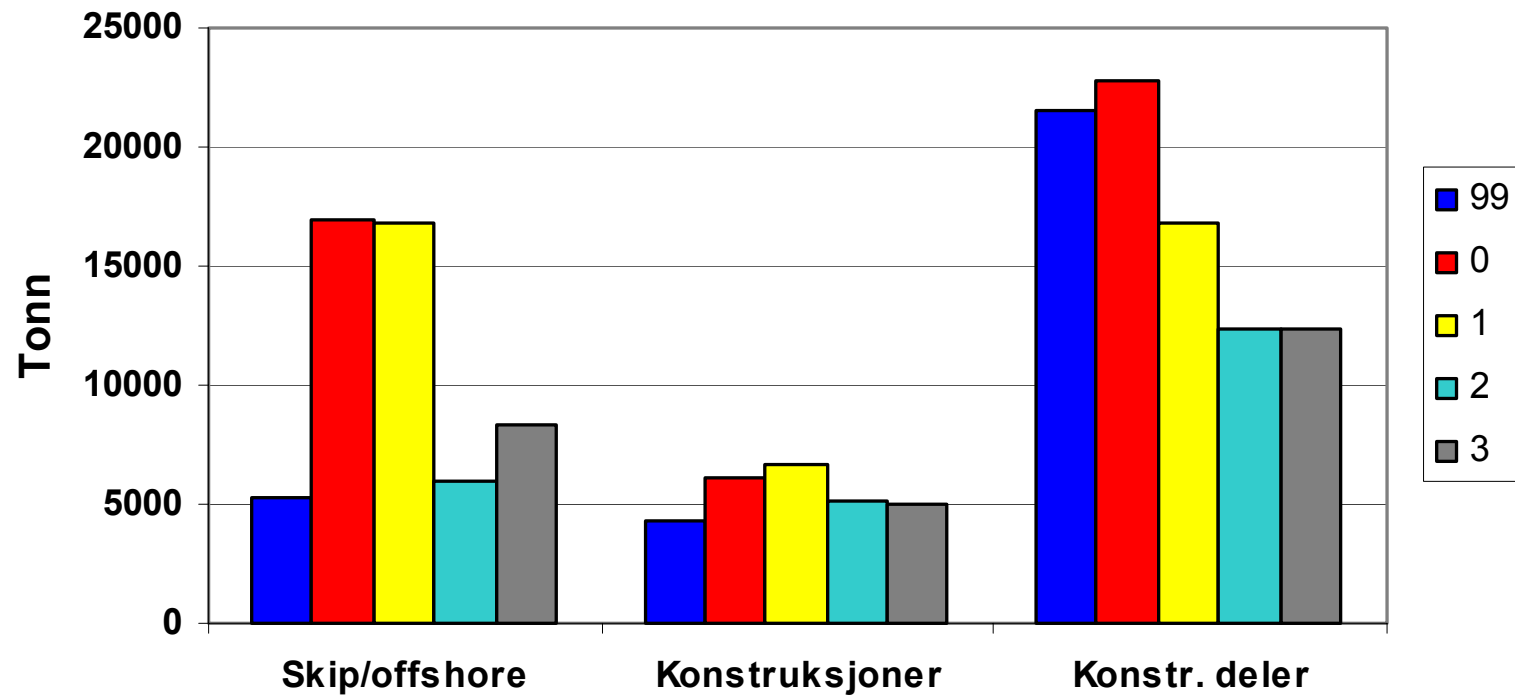
STÅL FOR KONSTRUKSJONER



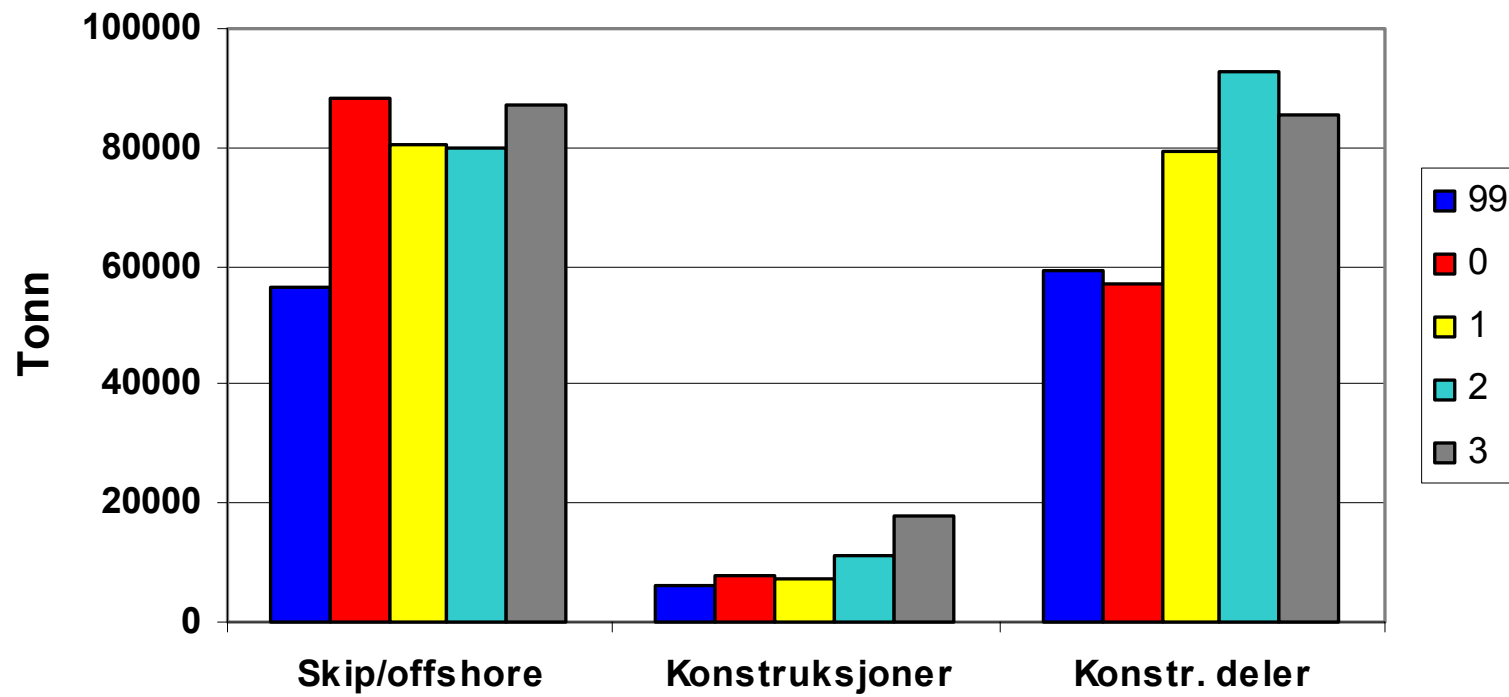
Importutvikling



Eksportutvikling



Nettoimport



IMPORT AV STÅLKONSTRUKSJONER ETC.

EKSPORTLAND

ØST EUROPA		99
HERAV	POLEN	44
	ROMANIA	27
	BALTICUM	19
	ANDRE	9
NORD EUROPA		88
HERAV	SVERIGE	35
	DANMARK	15
	NEDERLAND	15
	TYSKLAND	12
	FINLAND	11
ØVRIGE LAND		17