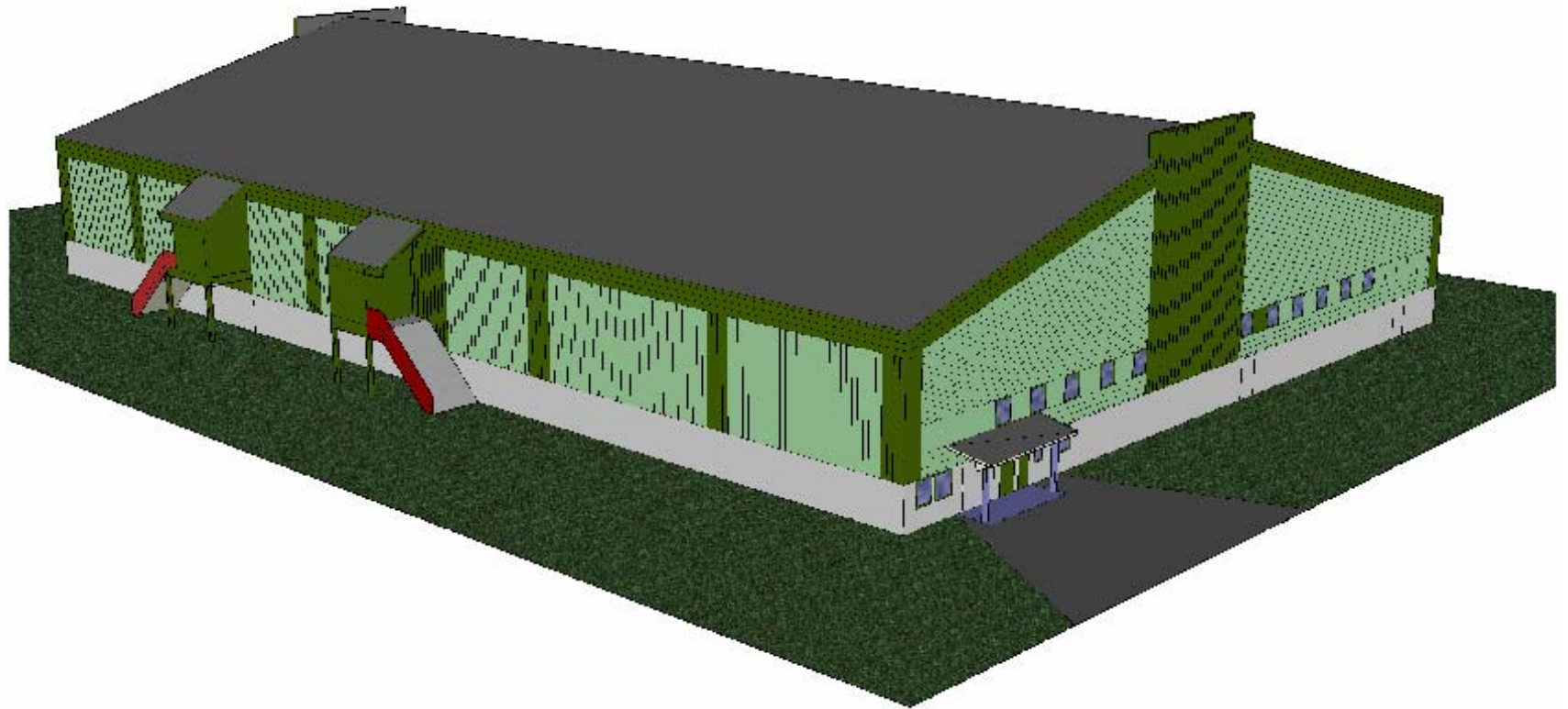


ISHALLSEMINARIUM 29 NOV 2006, OSLO

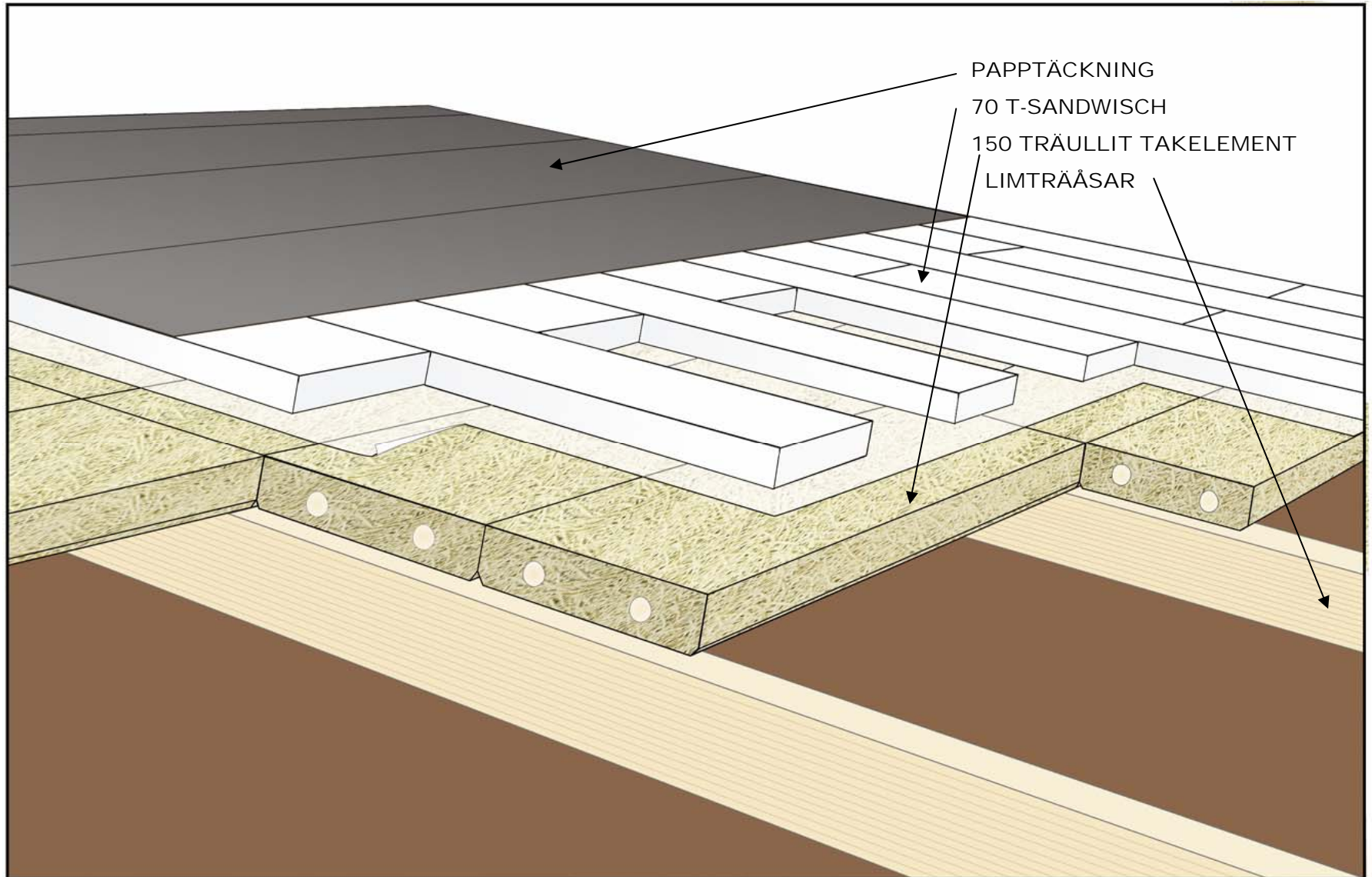
- Jag heter Peter Wisme och bor i Växjö
 - Jag ritade min första ishall 1969.
- Sedan dess har det blivit ett 50-tal ishallar i Sverige och några i Norge, en på Island, ett isdiskotek / ishall utanför Madrid och en i Ryssland

ISHALLSEMINARIUM 29 NOV 2006, OSLO

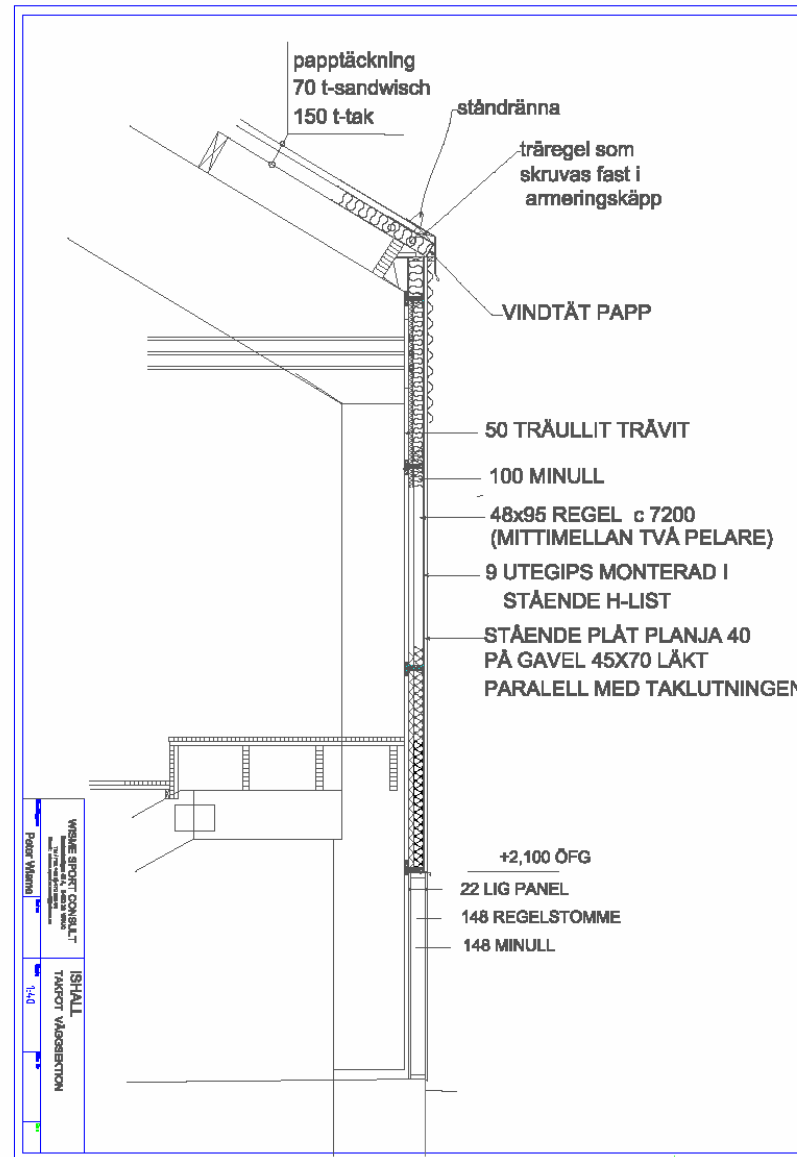
IDEÉSKISS PÅ EN ISHALL



TRÄULLIT-TAKET - montering



ISHALLSEMINARIUM 29 NOV 2006, OSLO



ISHALLSEMINARIUM 29 NOV 2006, OSLO

GARDEROBE



- ALLTID MINST 18 LÖPMETER SITTBÄNK
- AVLÅNG FORM PÅ RUMMET
- MIN 2 HANDIKAPPTOALETTER / ISHALL

VÄGGMATERIAL:

BETONG, TEGEL ELLER LECA

ISHALLSEMINARIUM 29 NOV 2006, OSLO

OM NORGE VILL HA ENKLARE ISHALLAR REKOMENDERAR JAG EN
ETAPPINDELNING AV ISHALLSBYGGANDET

1. ETAPP 1: BYGG ENBART ISHALLEN (36,5 X 65,5 – 40,5 X 65,5) OCH BESTÄM
BIDRAGET I PROPOTION TILL BYGGDELEN
2. ETAPP 1: STÄLL UPP – HYR – NÅGRA ARBETSBODAR OCH ANVÄND SOM
GARDEROBE DE FÖRSTA ÅREN
3. ETAPP 3: BYGG GARDEROBEDELEN MED INREDNING PÅ ETASJE 1
4. ETAPP 4: INRED 2:A ETASJEN PÅ GARDEROBEDELEN

I SVERIGE BYGGDES MÅNGA SÅDANA HALLAR REDAN PÅ 70-80-TALET
MAN BYGGDE ISHALLEN SOM ETAPP 1 OCH GARDEROBEN SOM ETAPP 2.

Mindre ishallar för ungdomshockeyn ger dåliga träningsförhållanden, inget inövat
stämmer när man sedan spelar matcher på normal rink 30 x 60 m

I garderoberna skall även mamma eller pappa få plats och hjälpa barnen med
utrustningen så gör inte garderoberna mindre än de 18 löpmeterna sittbänk

För att minska driftkostnaderna är det lämpligt att bara ha 4 dusjar i varje
garderobe

ISHALLSEMINARIUM 29 NOV 2006, OSLO

TA VARA PÅ ERFARENHETEN



NÄR NI LÄGGER ISHALLSPUZZLET

REFLEKTIONER

- I en ishall är det utomhusklimat inomhus
- Tänk på akustiken om ishallen också skall användas som evenemangsarena
- Trällit har utmärkta egenskaper för att klara både ljud och fukt
- OBS! Blöt mineralull torkar aldrig

ISHALLSEMINARIUM 29 NOV 2006, OSLO

PETER WISME

WISME SPORT CONSULT

+46 470 633 04, +46 70 544 58 77

wisme.sport.consult@wisme.se

www.wisme.se